

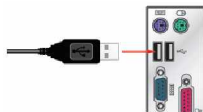
Sistema requerido

1. IBM-Compatible PC
2. Microsoft Windows 98SE/ME/2000/XP
3. Puerto USB

Conectar el teclado al ordenador

Conector USB

- Por favor, conecta el conector rectangular USB del teclado en el puerto USB de su ordenador.



Instalación del Software



Si tienes instalado en tu ordenador otro driver de teclado, por favor desinstálalo antes de instalar este driver. Asegúrate de que el teclado está conectado correctamente al ordenador.

Por favor inserta el CD de drivers en el CD ROM de tu ordenador.

1. Explora el CD que hay en el CD ROM del ordenador y haz doble click con el botón de tu ordenador en el archivo "setup.exe" y se instalará el driver del teclado.
2. Selecciona el interface USB

3. Haz clic en “OK”.




4. Durante el proceso de instalación, si aparece un mensaje de aviso en la pantalla, por favor haga clic en “Continuar de todas formas”. Este mensaje podría aparecer dos veces durante la instalación.



5. Cuando la instalación acabe, por favor reinicia el ordenador



6. Después de que el sistema se haya reiniciado, el icono  aparecerá en la esquina inferior derecha de su pantalla. Este icono indica que el driver ha sido instalado correctamente.

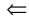
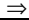

















NOTE

Después de que el driver se haya instalado correctamente, si se quieres activar las funciones de Windows de las teclas F1-F12, simplemente pulsa la tecla “Fn” del teclado. (“Fn” está situada en la parte inferior a la derecha, debajo de la tecla Enter).

- Si deseas desinstalar el driver, por favor ves a MiPc - Panel de Control - Agregar o quitar programas, busca “Can Tech. Message Keyboard” y haz click en “Desinstalar”.

Funciones: “Hot Key” Teclas programadas

	Vuelve a la página Web anterior
	Va a la página Web siguiente.
	STOP: Stop impide que se termine de cargar o que se refresque una página Web.
	REFRESH: Actualiza el contenido de la página web que se está visitando.
	SEARCH: Abre la ventana “Buscar” de la barra de tareas Inicio.
	FAVORITES: Abre el grupo “Favoritos”.
	WEB / HOME: Inicia tu buscador por defecto y va a la página de inicio.
*	MAIL Inicia el programa de correo que se tenga instalado por

	defecto
	PLAY / PAUSE: Reproduce o pausa el reproductor de audio por defecto
	STOP: Para el archivo de audio
	PREVIOUS TRACK: Cambia a la pista anterior en el reproductor de audio.
	NEXT TRACK: Cambia a la próxima pista en el reproductor de audio.
	MEDIA: Inicia el reproductor de CD de música o la aplicación Microsoft Windows Media Placer.
	VOLUME DOWN: Pulsar y soltar, o pulsar y mantener para bajar el volumen.
	VOLUME UP: Pulsar y soltar, o pulsar y mantener para subir el volumen.
	MUTE: Parar el audio. Presionar otra vez para reanudar el audio.
	CALCULATOR: Iniciar el programa calculadora.
	MY COMPUTER: Abre la ventana "Mi PC".



NOTE

1 : La mayoría de las teclas programadas pueden ser redefinidas para iniciar otras aplicaciones o páginas Web. Por favor mira la página 7, "Como redefinir las "Hot Keys" para más detalles.

Configurar la marcación abreviada en Skype

La configuración abreviada en Skype permite configurar la marcación para tus contactos o para los teléfonos Skype Out en las teclas F1-F12. Una vez que la marcación abreviada ha sido configurada, si pulsa la tecla predefinida conectaras con tus contactos de Skype inmediatamente. Si quieres probar esta característica, por favor sigue los pasos descritos a continuación.

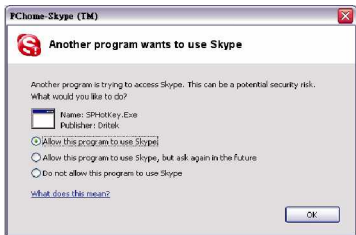


CAUTION

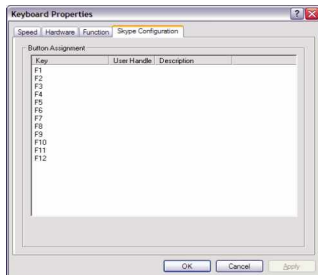
Antes de la instalación, por favor asegúrate de haber instalado anteriormente el software “Skype”, y el driver del teclado en tu ordenador.

- Si tu ordenador tiene dos teclados instalados, esta característica es probable que no funcione correctamente. Por favor asegúrate antes de empezar que solo tienes instalado un teclado.
- Si deseas llamar a dispositivos móviles o teléfonos regulares, por favor asegúrate de iniciar “SkypeOut” antes de marcar.
- Puedes descargar el software “Skype” y aprender a usarlo en la siguiente página web: <http://www.skype.com>
- Skype pertenece a Skype Technologies.

1. La primera vez que entres en Skype después de haber instalado los drivers, un mensaje de “Otro programa quiere usar Skype” aparecerá en la pantalla del ordenador. Por favor, selecciona “Permitir a este programa el uso de Skype”, y pulsa “OK”.

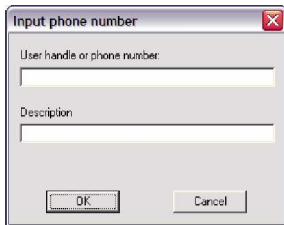


2. Por favor haz clic en el icono que se encuentra en la esquina derecha inferior de tu pantalla. Una ventana de Propiedades del Teclado aparecerá en tu pantalla, por favor selecciona la pestaña “Configuración Skype”. Podrás configurar las teclas F1 a F12.




3. Por favor haz doble clic en la tecla (desde F1 a F12) que quieras configurar para Skype. Aparecerá una pantalla de "Número de teléfono entrante". Por favor introduzca los nombres de tus contactos o el número de teléfono en el campo de texto inferior. Podrá además introducir alguna descripción breve en el campo de texto. Por favor haz click en "OK" cuando termines.


4. Presiona "OK" otra vez para salir de la ventana de propiedades del teclado. En ese momento, ya has acabado de configurar la marcación abreviada para Skype. Ya puedes disfrutar de estas funciones.



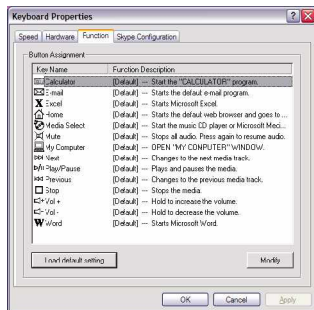
Como redefinir las "Hot Keys"

En primer lugar, necesitas instalar los drivers, para ello consultar la sección anterior de instalación de software.

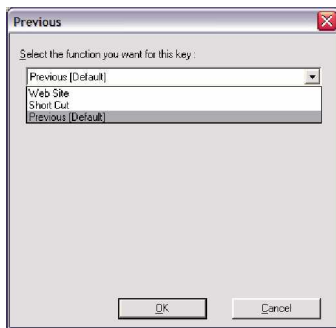
Una vez instalado, verás aparecer el icono del teclado  en la parte inferior derecha de tu pantalla. Este icono aparecerá cada vez que usted enciendas tu ordenador.

Las “Hot Keys” vienen ya por defecto configuradas una vez que hayas instalado el driver. Si quieres redefinir estas “Hot Keys”, tienes que hacer click en el icono del teclado  situado en la parte inferior derecha de su pantalla.

La ventana de Propiedades del Teclado se abrirá. Selecciona la pestaña “Función” de la ventana. Aparecerá la siguiente pantalla:



Ahora selecciona la “Hot Key” que quieras redefinir, y haz click en “Modificar”. La siguiente pantalla aparecerá.



Excepto la función por defecto, puedes redefinir la “Hot Key” para una página Web o Acceso directo.

- Página Web:

Por favor selecciona la Página Web e introduce la dirección web que quieras y haz click en “OK”. Ahora haga click en Aplicar para guardar la nueva configuración de la “Hot Key”.

- Acceso directo :

Para asignar un programa, comando o función, por favor selecciona la opción “Short cut”. Introduce el Nombre y la ruta del ejecutable que deseas asignar o bien haz click Buscar para encontrar el ejecutable. Haga click en “OK” para confirmar los detalles y pulsa “Aplicar” para guardar la “Hot Key”.



No todas las “Hot Keys” del teclado pueden ser redefinidas. Solo las que aparecen en la ventana pueden ser redefinidas. Por favor comprueba el icono en el teclado y el icono en la ventana.

Garantía

Soyntec proporciona 36 meses de garantía en todos sus productos, a excepción de las Regletas Protectoras que disponen de 60 meses.

Para los SAI/UPS la garantía es de 36 meses a domicilio desde la fecha de compra (a excepción de las baterías de SAI/UPS que disponen de 24 meses de garantía).

Operativa de la garantía.

Diríjete al lugar donde has comprado el producto presentado tu factura o ticket de compra.

Para consultas o soporte técnico puedes contactar a través del buzón de correo: soporte@soyntec.com

Para los SAI/UPS puedes llamar al teléfono de asistencia 902 294 294 donde le indicarán cómo recibir asistencia en su propio domicilio.