

Soyntec Sekury A 600

Bien conocido por su gama de electrónica de consumo, Soyntec también ha tomado en consideración la necesidad de proteger los PC, así como los periféricos asociados al mismo. El Sekury A 600 es un modelo que ofrece protección a cuatro elementos, con tres de ellos alimentados por la batería interna.

Como su propio nombre indica, el Sekury A600 ofrece una potencia de salida de unos 600 VA, lo que resulta adecuado para mantener en funcionamiento un equipo, e incluso algunos de sus periféricos, ya sea el monitor u otros pequeños dispositivos. Para ello el equipo tiene una conexión directa a la red eléctrica, es decir con cable integrado en la unidad, y cuatro salidas.

Este modelo cuenta con tres salidas de tipo schuko (toma europea con tierra) con protección total y una salida del mismo tipo con protección frente a picos e interferencias. Un equipamiento adecuado, por ejemplo, para conectar un PC, su monitor, un periférico de bajo consumo, como los altavoces, y mantener a la vez protección sobre una impresora o un escáner. Dispone así mismo de protección de entrada y salida de teléfono y módem.



11.x y MAC OS. Tan sólo se echa en falta el soporte para Windows Vista.

Este programa muestra el porcentaje de carga de la batería, la protección activa y en caso de corte de luz, el tiempo restante para apagar el equipo. Además, los indicadores luminosos del equipo suministran información visual, y acústica cuando es necesario, acerca del nivel de carga, de la batería, y de eventuales sobrecargas del sistema.

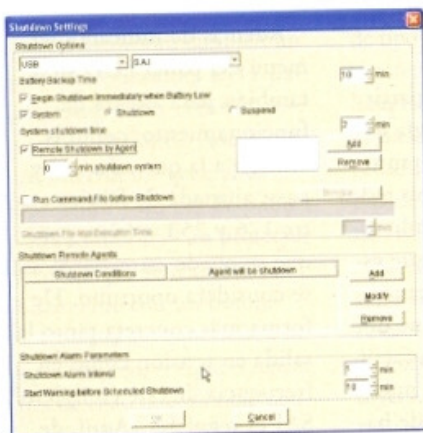
Basado en tecnología de línea interactiva, gestionado por un microprocesador que garantiza todos los parámetros de funcionamiento, el equipo aporta una autonomía, de cómo máximo 10 minutos, un valor impuesto prefijado en el software WinPower que acompaña al producto.

Esto hace que, en caso de cortes de alimentación, picos de tensión y otros disturbios eléctricos, el SAI Sekury A 600, ofrezca la adecuada protección, y aporta el tiempo necesario para salvar archivos, salir de programas, así como apagar el ordenador, evitando pérdida de datos y daños en los equipos. En nuestra prueba el consumo de 150 vatios provocó que entrara antes la alarma de batería baja, provocando el cierre del sistema al cabo de unos 5 mi-

nutos de operación con batería.

El Sekury A 600 de Soyntec es un SAI de unas dimensiones realmente reducidas que lleva una batería, 12V/5AH, que puede ser sustituida fácilmente por el usuario. El fabricante ofrece una garantía de tres años en el domicilio del cliente. Y todo ello con un precio realmente asequible.

En el caso de este fabricante, el modelo analizado es el único de su amplia gama de productos, con lo que su oferta se reduce a protección individual de un puesto de trabajo, y la única manera de extender dicha protección a más equipos se basa simplemente en colocar un económico Sekury A600 en cada PC.



El Sekury A600 incluye conexiones de tipo USB y RS-232 que permiten la monitorización del SAI desde un práctico software UPSPilot incluido con el sistema. Este software de monitorización se entrega en un CD con versiones compatibles con Windows 98 / NT / 2000 / XP, Linux x86, así como otros SO menos usuales, como Compaq TRUE64, IBM AIX 4.3x, 5x, FreeBSD 4.x, UNIXWARE IA32, SUN Solaris/x86 2.6, 7, 8, 9, SUN Solaris /SPARC 2.6, 7, 8, 9, HP-UX

Soyntec

Polígono Finestrat
C/ Calpe esq. C/ Alicante S/N
03509 Finestrat (Alicante)

Web: www.soyntec.com

Precio: 51,64 euros + IVA